

**Semiautomatisk Palleomvikler  
Filma FP10 - FP10-T -FP10-DUPLEX  
Beskrivelse og optioner  
2025**



## Kvalitets-palleomvikler fra Filma

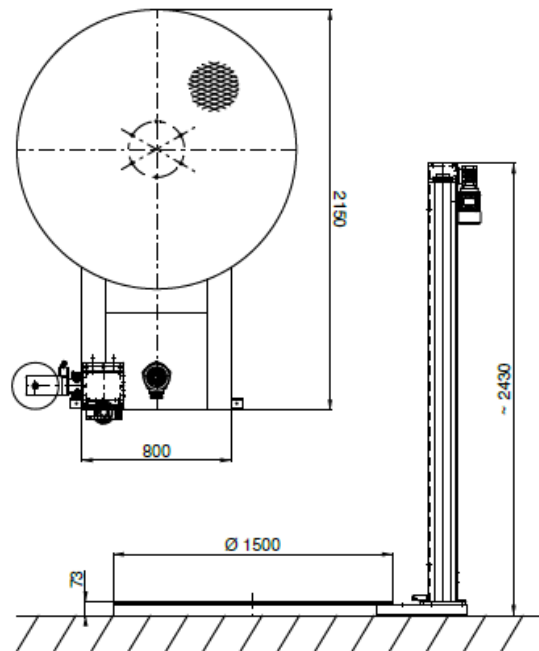
FP10 og FP10-T er europæiske kvalitets-palleomviklere, designet og produceret af Filma i Milano, Italien. Filma har siden grundlæggelsen i 1987 udelukkende fokuseret på udvikling og produktion af maskiner til strækfilmsomvikling af paller. Produktpaletten omfatter alt fra enkle omviklere med rondel og omvikler robotter, til fuldautomatiske anlæg til integrering efter produktions- og pakkelinjer.

## Rondel eller hestesko – eller duplex

### **Palleomvikler FP10 med rondel:**

Denne standardmodel med rondel er bedst egnet til anvendelse med truck eller elstabler, hvor pallen sættes ned på rondellen.

Ved anvendelse af manuel palleløfter er det nødvendigt med tilkøb af rampe eller valg af model FP10-T, hvor palleløfteren kan køre direkte ind og sætte pallen (se nedenfor). Hvis der er behov for at rampen skal kunne bære en elstaber også, er der mulighed for tilkøb af en forstærket rampe oplys gerne jeres behov inden bestilling.



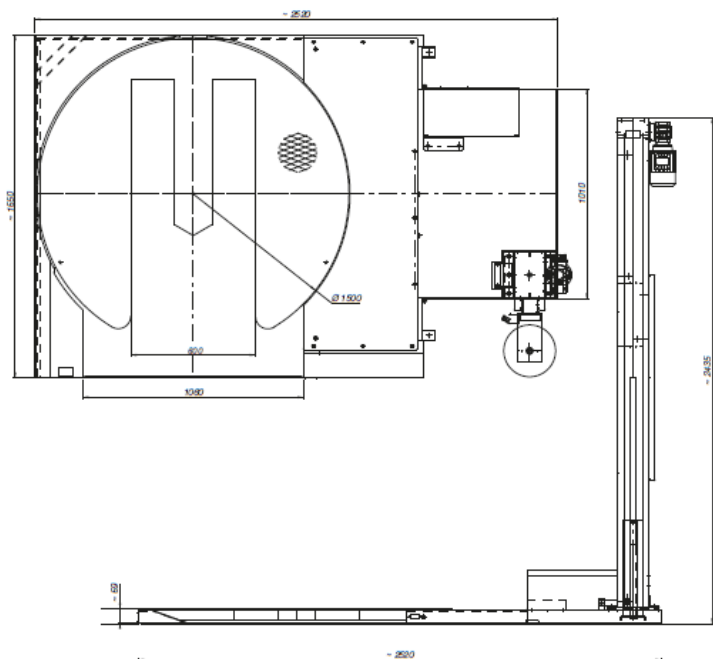
Denne model findes tillige med rondeller med en diameter på 1800 mm og 2000 mm.

### **Palleomvikler FP10-T med hestesko:**

Hestesko- eller T-modellen er designet til anvendelse med palleløfter, som køres lige ind, og ikke skal op ad en rampe.

Dette er specielt relevant ved tungere paller der flyttes til omvikleren manuelt.

T-modellen kan også anvendes af truck og elstabler.



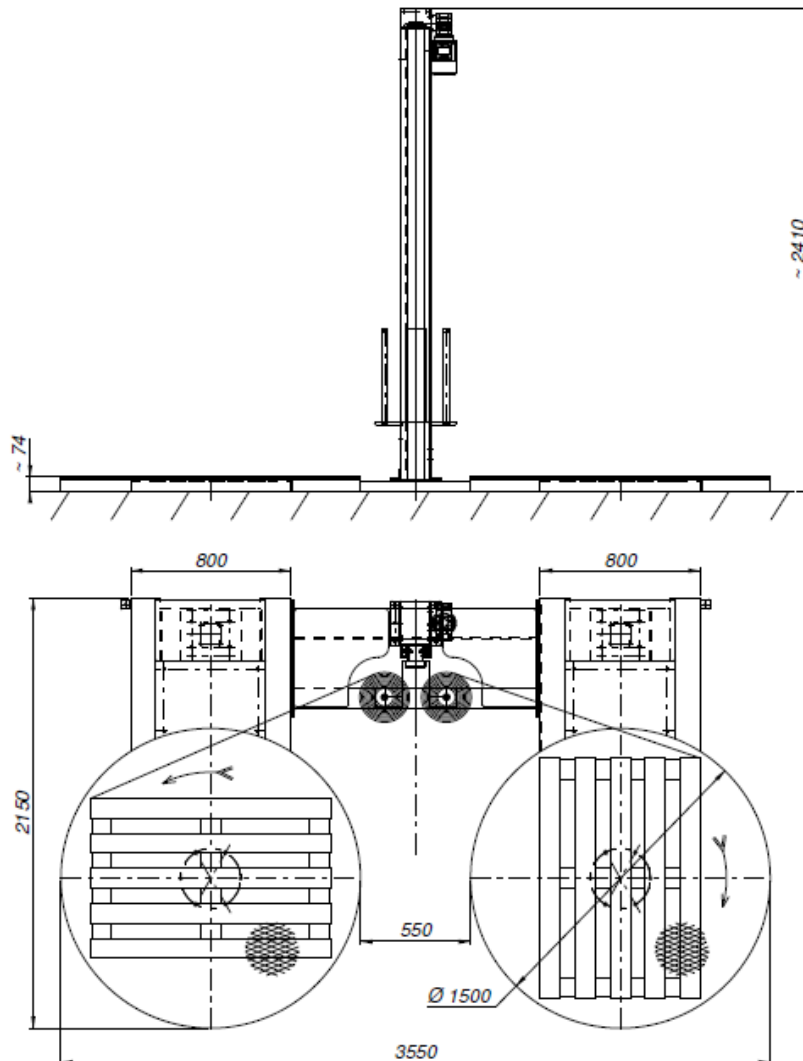
 **Palleomvikler FP10-DUPLEX – to rondeller**

Denne specialmodel med to rondeller er designet til at give en hurtigere produktionshastighed, hvor den ene palle på den ene rondel kan omvikles med strækfilm, mens pallen på den anden rondel fjernes og en ny sættes på rondellen. Den står så klar til omvikling, når den første er færdig. Med et tårn og to rondeller kan produktionstiden for omvikling af pallerne optimeres.

Omviklere med rondel er bedst egnet til anvendelse med truck eller elstabler, hvor pallen sættes ned på rondellen.



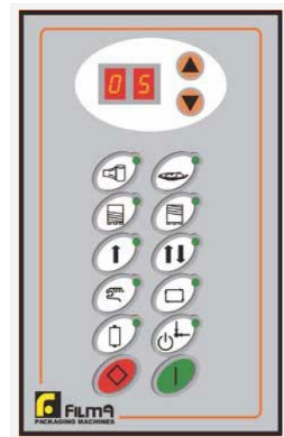
Ved anvendelse af manuel palleløfter er det nødvendigt med tilkøb af to ramper / forstærkede ramper. Se nedenfor.



### **Betjening og programmer**

Begge modeller FP10 og FP10-T har digitalt betjeningspanel placeret på tårnet, med tydelige ikon soft touch knapper, for let betjening.

Der er på disse modeller mulighed for at forudindstille tre programmer (Der findes andre modeller med mulighed for flere programmer)



### **Filmfremføring**

Som standard har FP10 og FP10-T mekanisk bremse på filmrullen, der sikrer en stabil filmfremføring.

Det er muligt, og tilrådeligt, ved omvikling af lettere emner, samt ved ønsket om økonomisering med strækfilmen, at tilkøbe enten elektromagnetisk bremse, hvor modstanden i filmfremføringen, og dermed hvor stram filmen lægges om godset på pallen, styres fra betjeningspanelet, eller for omvikling af lette emner, hvor det anbefales at vælge motoriseret forstræk, der forstrækker filmen med 200%. For detaljer se nedenfor under Optioner.



Tekniske specifikationer	FP10	FP10-T	FP10-DUPLEX
Rondel, diameter	1500 mm	1500 mm	1500 mm
Maks. vægt	2000 kg	1000 kg	2000 kg
Maks. længde på palle	1000 mm	1200 mm	1000 mm
Maks. bredde på palle	1200 mm	1200 mm	1200 mm
Maks. højde	2200 mm	2200 mm	2200 mm
Maks. højde filmrulle	500 mm	500 mm	500 mm
Maks. filmrulle diameter	250 mm	250 mm	250 mm
Forbrug	3,2 kW	3,2 kW	3,2 kW
Spænding	400 V / 3 faser	400 V / 3 faser	400 V / 3 faser
Vægt	350 kg	350 kg	600 kg

## Optioner

### **Elektromagnetisk bremse (CP81A) – både for FP10 og FP10-T**

Med denne option styres bremsen på filmrulle fra betjeningspanelet, og sikrer dermed en ensartet fremfæring, hvor filmen strammes for en god omvikling. Denne option anbefales ved medium til tunge emner.

Den elektromagnetiske bremse virker ved, at der er en styret bremsning af den gummibelagte rulle filmen kører over, inden den føres over til pallen.



### **Motoriseret forstræk (CP670A) – både for FP10 og FP10-T**

Optionen motoriseret forstræk anbefales ved lette emner, da det giver en bedre, mere sikker, og stabil omvikling, som forhindrer kasser i at bevæge sig under transporten. Dette er specielt relevant, hvis I pakker lette emner / kasser, eller emner med indhold som glas, vinflasker eller lign.

Motoriseret forstræk, virker ved at køre filmen over ruller med forskellig hastighed strækker filmen 200 %, så 1 meter film bliver til 3 meter. Det økonomiserer med plastfolien, og skåner miljøet.

Bemærk, at denne option forøger længden af FP10-T med 250 mm.

Begge optioner for filmfremføring skal vælges inden bestilling af maskinen, da de ikke kan eftermonteres.



### **Rampe (CP20 - 1500) – kun for FP10**

Standard rampe til manuelle palleløftere, så der kan køres fra gulv til rondel.

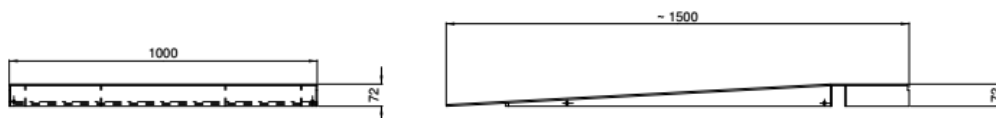


### **Forstærket rampe (CP20/R - 1500) – kun for FP10**


Forstærket rampe til el-stablere, elektrisk palleløfter og manuelle palleløftere, så der kan køres fra gulv til rondel. Denne er forstærket i udførelsen, så den kan bære den ekstra vægt der kommer ved en batteridrevet el-stabler.



Begge ramper har målene 1500 x 1000 x 72 mm:




Bemærk, at ved efterbestilling tillægges fragt for levering.

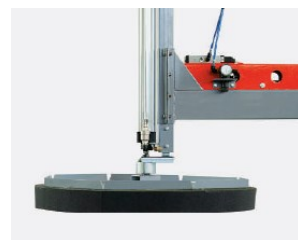
 **Sensor til sort / mørkt gods (CP99/1) – både for FP10 og FP10-T**

Optionen anbefales hvis det gods, som skal pakkes, er sort eller mørkt, da det i så fald skal være en sensor, som kan se alle farver, også de helt mørke, som ikke kan ses af en standardsensor.

Denne option kan eftermonteres af Genpack Service.

 **Toppresseenhed pneumatisk (CP130) – både for FP10 og FP10-T**

Den pneumatiske toppresseenhed monteres på tårnet, og har en gummibeklædt rund plade, der inden omviklingen starter, presser ned på godset på pallen, og sikrer, at godset, eksempelvis tromler, står stabilt under omviklingen.



Slaglængden på pressen er 1200 mm

Denne option kan eftermonteres. Enheden er trykluftdrevet, og kræver således tilstedeværelse af standard trykluft på 6 bar.

 **Indbygget vægt med printer (BE) – kun for FP10**

FP10 med rondel kan leveres med indbygget vægt i maskinens platform og har en maks. kapacitet på 1500 kg. Denne option har en enhed med betjeningspanel med LCD-display, og thermo-printer, RS232-stik og er monteret på sin egen rustfrie søjle. Vægten har en følsomhed på 500g og viser således i step af halve kilo, 1,5 kg. - 2,0 kg. - 2,5 kg, etc.



Denne option kan ikke eftermonteres, da den kræver en anden platform, og kabling. Så den skal vælges inden bestilling af maskinen.

Bemærk, at vægten skal kalibreres af en Genpack tekniker, efter opsætning, inden anvendelse, for at sikre, at den er tareret og vejer korrekt.

 **Forlænget tårn (CP94 / CP94/1) – både FP10 og FP10-T**

Ved behovet for at omvikle ekstra høje paller, højere end standard på 2200 mm, er det muligt at bestille disse omviklere med forlænget tårn, som giver mulighed for paller med en totalhøjde på 2450 mm (CP94) eller 2550 mm (CP94/1).

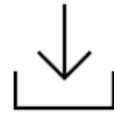


Denne option kan ikke eftermonteres, da den kræver en anden kabling. Så den 2450 mm eller 2550 mm skal vælges inden bestilling af maskinen.

 **Forstærket til tunge paller (CP1500T) – kun FP10-T**

Ved behovet for at omvikle tunge paller, op til 1500 kg. kan hesteskomodellen FP10-T leveres med en forstærket opbygning, som tillader disse tunge paller.

Denne option kan ikke eftermonteres, da den kræver en anden opbygning, så den skal bestilles med maskinen.

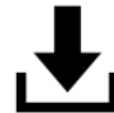


MAX 1500 kg

 **Forstærket til ekstra tunge paller (CP3000) – kun FP10**

Ved behovet for at omvikle ekstra tunge paller, op til 3000 kg. kan rondelmodellen FP10 leveres med en ekstra forstærket opbygning, som tillader disse særligt tunge paller. Denne har en speciel gearkasse, som kan trække tungt gods.

Denne option kan ikke eftermonteres, da den kræver en anden opbygning, så den skal bestilles med maskinen.



MAX 3000 kg

 **Ramme for nedstøbning i gulv (CP580) Kun for FP10**

Rammen er en rektangulær ramme, der nedsænker og fastgør palleomvikleren i gulvet. Med rammen leveres en teknisk tegning med hullets dimensioner. Kunden står selv for at lave hullet i henhold til tegningen. Hullets overflade skal være helt plan, i vatter, og uden ujævnheder for at maskinen kan fungere korrekt. Kunden monterer maskinen og fikserer dækpladerne.



**BEMÆRK:** Som standard er rammen designet så rondellen roterer 8 mm over gulvet. Dette for at paller, der rager ud over rondellen under rotationen ellers vil kunne skrabe mod gulvet, samt i tilfældet hvor operatøren ikke sætter pallen i midten af rondellen, og pallen da ligeledes vil rage ud over rondellen. Det vil medføre at maskinen vil udsættes for en modstand i rotationen af rondellen, som væsentligt vil forringe maskinens levetid. Ved at rondellen er hævet de 8 mm over gulv, vil disse problemer ikke opstå. Det er dog muligt med en specialramme, hvor rondellen er i perfekt niveau med gulvet. I tilfælde af ordre skal det anføres om der ønskes standardrammen med rondel 8 mm over gulv, eller specialrammen, der er plan med gulv.

